

Dossiê

Reino da Bélgica

INFORMAÇÕES

POR LIGA DAS NAÇÕES 1921

O país

O Reino da Bélgica está situado na Europa Ocidental. Faz fronteira com os Países Baixos, França, Alemanha e Luxemburgo. Sua extensão territorial é 30.528 km² e a moeda oficial é o franco belga. O país apresenta três línguas oficiais, entre elas a francesa, neerlandesa e a alemã. Desde sua independência em 1830, o Reino da Bélgica adota como forma de governo uma Monarquia Constitucional. O país é considerado uma das três nações mais industrializadas do mundo, sendo um dos primeiros países da Europa Ocidental a entrar na Revolução Industrial, desenvolvendo-se nos ramos da mineração e siderurgia.

O país e a Liga das Nações

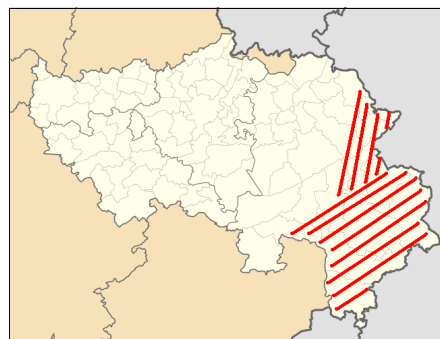
O Reino da Bélgica é um membro não permanente do Conselho Executivo, principal órgão político e decisório, integrante da Liga das Nações. É considerado um país militarmente fraco, e proclama sua neutralidade, conservada desde sua fundação como país independente em 1831 e garantida desde então, pelos tratados de 1839, apesar disso o país é invadido durante a Primeira Guerra, porém tenta reafirmar sua neutralidade no período pós guerra e na Liga das Nações.

Relações com os envolvidos na disputa territorial

O Reino da Bélgica apesar de quase sempre ter se posicionado com uma certa neutralidade frente aos conflitos, fez parte da Frente Ocidental durante a Primeira Guerra Mundial. Em agosto de 1914, o Império Alemão invadiu o Reino da Bélgica como parte do Plano Schlieffen, com o intuito de atacar a França. Diante do ocorrido, o Reino Unido, exige a retirada das tropas alemãs em respeito à neutralidade belga, o que desencadeou como fator determinante para a entrada dos britânicos na Grande Guerra. Durante os primeiros meses da guerra, o país sofreu com os excessos violentos cometidos pelos alemães, diante do pressuposto tal período ficou marcado na história do país como algo trágico, diante tamanho massacre.

Além disso, o país teve parte de suas minas de carvão destruídas pelo Império Alemão, tendo em vista que o Reino da Bélgica vivia um próspero desenvolvimento industrial e um intenso processo de urbanização, e representava um forte competidor nesse mercado. Com o fim da Primeira Guerra rompe-se o domínio germânico sob o Reino da Bélgica, o que acarretou na incorporação de 989,3 km² de território e de 64.500 habitantes a Bélgica, definido pelo Tratado de Versalhes em 1919, entre as áreas incorporadas encontra-se o Eupen-Malmedy, sendo esta foco de tensão durante o período de transição para a administração belga. as relações entre ambos os países são portanto fracas devido ao passado conflituoso.

Em relação a Polônia, os países apresentam boas relações diplomáticas, tendo oficiais poloneses auxiliado no processo de formação do exército belga em 1830. Em relação as disputas territoriais pela região da Silésia, é esperado uma aproximação por parte da delegação belga com a causa polonesa devido ao histórico belga com os envolvidos na disputa.



Bélgica e a região de Eupen-Malmedy em vermelho